

社教振だより
**スポーツ
ライフ**
2006 くまもと

11月20日(月)発行予定です

12月号予告 都合により変更する場合があります

◇特集
アクアドームくまもと
アイススケートリンク
いよいよOPEN!

◇連載
スポーツ医科学コーナー
ワンポイントアドバイス

◇ONE DAY スポーツランド
レポート

◇行事案内・事業案内・大会結果
(9月21日～10月20日)など

参加者募集! 熊本市民スポーツフェスタ冬季大会

平成18年12月16日(土) アクアドームくまもと

要項は社会体育課、総合支所、市民センター、公民館および体育施設で配布します

種目	対象	チーム編成	定員	参加料
アイスミニホッケー①	小学生	1チーム6名	各8チーム	無料 ※貸靴代400円別途必要
アイスミニホッケー②				
親子やかんカーリング	親子	1チーム3名～6名 ※2～3家族で編成しても可	16チーム	無料
氷上綱引き	小学生の部	1チーム 選手8名 補員2名	各8チーム	1人100円 ※中学生以下は無料
	男性の部(中学生以上)			
	女性の部(中学生以上)			
	混合の部(中学生以上)			
ミニ駅伝 ※コース1周 550m	ふれあいの部 (小学生以下と保護者)	1チーム3名～5名(4周) ※複数家族で編成しても可	各10チーム	1人100円 ※ただしふれあいの部と 中学生以下は無料
	小学生の部 男子	1チーム5名 (5周)		
	小学生の部 女子	1チーム5名 (10周)		
	一般の部(中学生以上) 男子			
一般の部(中学生以上) 女子				
ミニマラソン	小学生以上	なし	50名	

申込み:体育施設が社会体育課に直接申し込むか、または空き状況を確認のうえ、社会体育課へFAXまたは郵送。
平成18年11月1日から平成18年12月1日までの先着順 ※定員になり次第締め切ります。

往復はがきで
申込み

種目	対象	定員	参加料
スケート教室①	5歳以上	各50名	無料 ※貸靴代400円別途必要
スケート教室②	※靴のサイズ15cm以上		

申込み:往復はがき往信面裏に参加者の住所・氏名・年齢・電話番号、返信面表に返信先の住所・氏名を記入のうえ、〒860-8601 熊本市手取本町1番1号 熊本市社会体育課 スポーツフェスタ事務局 まで。
11月15日(水)消印有効。11月20日(月)19:00 アクアドームくまもとで公開抽選。

詳しいお問い合わせは 熊本市社会体育課 096-328-2724へ

社教振だより
**スポーツ
ライフ**
くまもと

おまな
配場
布所

熊本市役所
社会体育課・青少年育成課
市政情報プラザなど
熊本市内各公民館
熊本市総合体育館・青年会館
アクアドームくまもと
浜線健康パーク
南部総合スポーツセンター
託麻スポーツセンター
水前寺野球場・水前寺競技場
肥後銀行熊本市内各支店
JR熊本駅 などで配布しています。

みなさまのお便りをお待ちしております



(財)熊本市社会教育振興事業団
総務課

〒862-0941

熊本市出水2丁目7番1号

TEL 096-385-1042

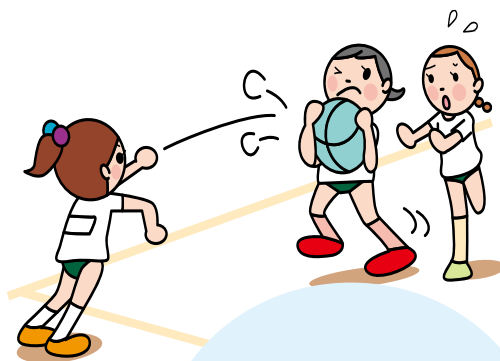
FAX 096-385-1099

WEBサイト <http://kc-sks.com>

Eメール info@kc-sks.com

スポーツライフ くいず・QUIZ

答えは誌面のどこかにあります!
さがしてみてくださいね!



- 3つの中から
えらんでください。
- A**
- ① バスケットボール
 - ② ハンドボール
 - ③ バレーボール

9月3日(日)に「くまもとカップ」ドッ
ジボール大会が開催されました。
この大会は、あるスポーツの世界選手
権が熊本で開催されたのを記念してはじ
められたものですが、そのスポーツとは
なんでしょうか?



◆応募方法
ハガキで応募ください。

〒862-0941
熊本市出水2-7-1
(財)熊本市社会教育
振興事業団
総務課
スポーツライフくまもと
11月号クイズ係

クイズの答え
広報誌の感想

住所
氏名
年齢
電話番号

※平成18年11月15日(水) 必着

“感動”と“涙”でおくる秋のシネマ



10/21(土)
公開

メトロ
地下鉄に乗って



10/28(土)
公開

木更津キャッツアイ ワールドシリーズ



10/28(土)
公開

虹の女神 Rainbow Song



11/3(土)
公開

7月24日通りのクリスマス

※ご鑑賞の際、紹介作品の上映が終了している場合がございますので事前にご確認下さい。

9スクリーン、1777席のシネマコンプレックス

TOHO CINEMAS TOHOシネマズ光の森

無料駐車場 2800台完備

JR光の森駅 新設
駅を出たら目の前が映画館!
●熊本市内からも車を問わずらくアクセス!!

〒869-1011 熊本県菊池郡菊陽町津久礼3102 ゆめタウン光の森南館3F
 ●24時間テープ案内 TEL096-233-1145 自動音声案内
 ●FAXサービス FAX096-287-4611 BOX番号1001
 ●携帯電話から http://tcit.jp
 ●パソコンから http://www.tohotheater.jp

you me 光の森

9スクリーン、1583席のシネマコンプレックス

TOHO CINEMAS TOHOシネマズはません

無料駐車場 約3000台完備

7つの飲食店が入った
レストラン街が
TOHOシネマズと連結!
●半券チケットサービスもさらに充実!

〒862-0965 熊本県熊本市田井島1-2-1 ゆめタウンはません別館
 ●24時間テープ案内 TEL096-377-1177 自動音声案内
 ●FAXサービス FAX096-377-1177
 ●携帯電話から http://tcit.jp
 ●パソコンから http://www.tohotheater.jp

you me はません

TOHO CINEMAS