

# 平成19年度 熊本市自転車駐車場モニタリング調査結果報告書

## 【調査概要】

熊本市自転車駐車場指定管理者  
財団法人 熊本市駐車場公社

### 1 目的

お客様のご意見・ご要望等を把握し、今後の駐車場運営に役立てるとともに、より一層のサ - ビス向上を目指すため実施するもの。

### 2 調査対象

熊本市自転車駐車場利用者

### 3 調査日

平成19年11月29日(木) 自転車利用者  
12月 3日(月) バイク利用者

### 4 回収率等

日	利用者	配布数	回収数	回収率	(平成18年度)
11月29日(木)	自転車	100枚	81枚	81%	自転車50枚(回収率86%)
12月 3日(月)	バイク	100枚	70枚	70%	バイク50枚(回収率84%)
	合計	200枚	151枚	75.5%	合計100枚(回収率85%)

### 5 調査当日の状況

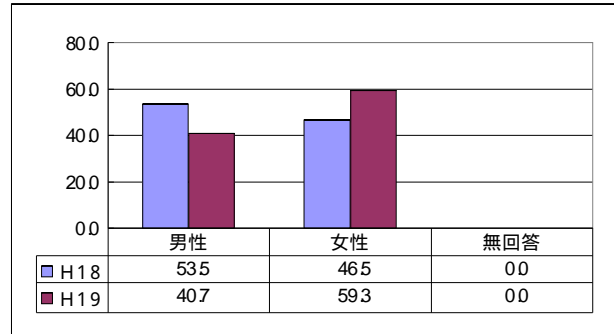
11月29日(木)  
天候 くもり  
自転車利用数 628台(バイク608台)

12月3日(月)  
天候 雨のち晴  
バイク利用数 552台(自転車544台)

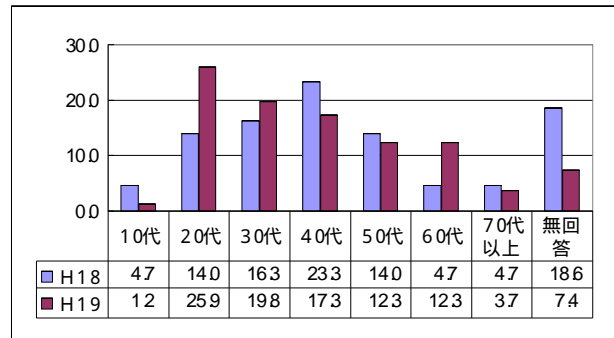
# 調査結果 (自転車置場利用者様)

## 1 運転者の性別と年齢

性別	平成18年度		平成19年度	
	件数	割合(%)	件数	割合(%)
男性	23	53.5	33	40.7
女性	20	46.5	48	59.3
無回答	0	0.0	0	0.0
合計	43	100.0	81	100.0

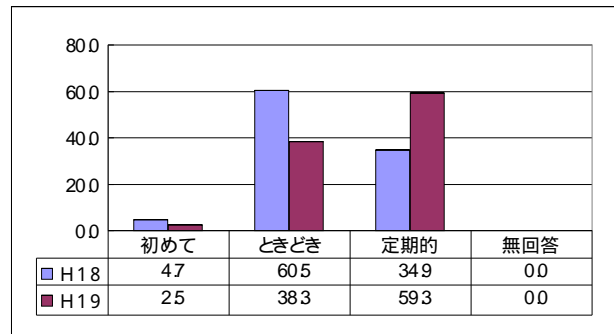


年齢	平成18年度		平成19年度	
	件数	割合(%)	件数	割合(%)
10代	2	4.7	1	1.2
20代	6	14.0	21	25.9
30代	7	16.3	16	19.8
40代	10	23.3	14	17.3
50代	6	14.0	10	12.3
60代	2	4.7	10	12.3
70代以上	2	4.7	3	3.7
無回答	8	18.6	6	7.4
合計	43	100.0	81	100.0



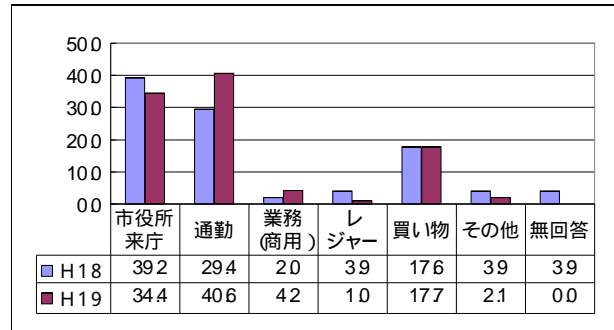
## 2 利用回数

	平成18年度		平成19年度	
	件数	割合(%)	件数	割合(%)
初めて	2	4.7	2	2.5
ときどき	26	60.5	31	38.3
定期的	15	34.9	48	59.3
無回答	0	0.0	0	0.0
合計	43	100.0	81	100.0



## 3 利用目的 (複数回答)

	平成18年度		平成19年度	
	件数	割合(%)	件数	割合(%)
市役所来庁	20	39.2	33	34.4
通勤	15	29.4	39	40.6
業務(商用)	1	2.0	4	4.2
レジャー	2	3.9	1	1.0
買い物	9	17.6	17	17.7
その他	2	3.9	2	2.1
無回答	2	3.9	0	0.0
合計	51	100.0	96	100.0

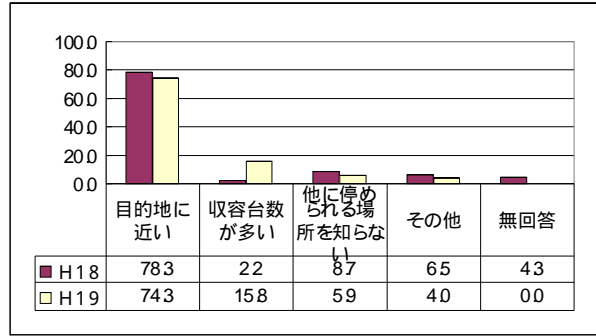


その他

(平成18年度) 通院 2件  
(平成19年度) 銀行通学

4 なぜこの駐車場を選んだか(複数回答)

	平成18年度		平成19年度	
	件数	割合(%)	件数	割合(%)
目的地に近い	36	78.3	75	74.3
収容台数が多い	1	2.2	16	15.8
他に停められる場所を知らない	4	8.7	6	5.9
その他	3	6.5	4	4.0
無回答	2	4.3	0	0.0
合計	46	100.0	101	100.0



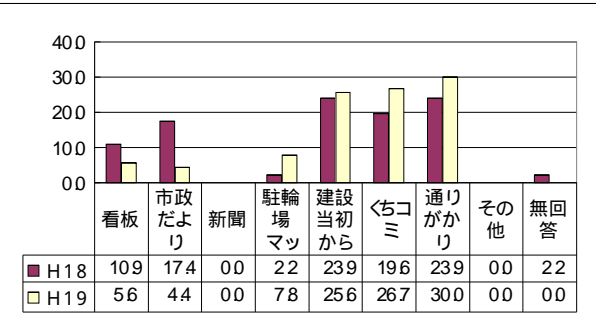
その他

(平成18年度)  
雨に濡れない  
係員の対応がよい  
安全だから

(平成19年度)  
雨に濡れない 2件  
係員がいて安心  
無料

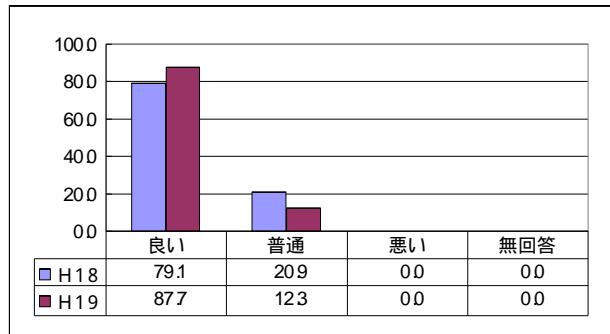
5 この駐車場を何で知ったか(複数回答)

	平成18年度		平成19年度	
	件数	割合(%)	件数	割合(%)
看板	5	10.9	5	5.6
市政だより	8	17.4	4	4.4
新聞	0	0.0	0	0.0
駐輪場マップ	1	2.2	7	7.8
建設当初から知っていた	11	23.9	23	25.6
くちコミ	9	19.6	24	26.7
通りがかり	11	23.9	27	30.0
その他	0	0.0	0	0.0
無回答	1	2.2	0	0.0
合計	46	100.0	90	100.0



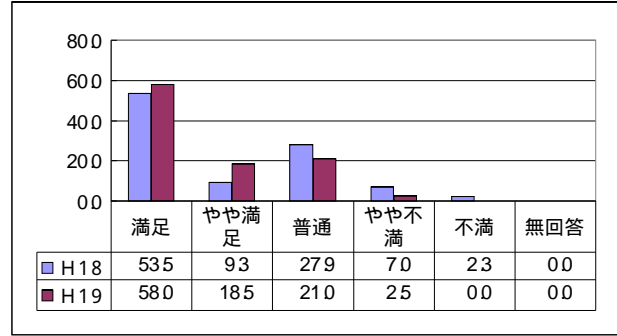
6 係員の対応

	平成18年度		平成19年度	
	件数	割合(%)	件数	割合(%)
良い	34	79.1	71	87.7
普通	9	20.9	10	12.3
悪い	0	0.0	0	0.0
無回答	0	0.0	0	0.0
合計	43	100.0	81	100.0



## 7 当駐車場を利用した感想

	平成18年度		平成19年度	
	件数	割合(%)	件数	割合(%)
満足	23	53.5	47	58.0
やや満足	4	9.3	15	18.5
普通	12	27.9	17	21.0
やや不満	3	7.0	2	2.5
不満	1	2.3	0	0.0
無回答	0	0.0	0	0.0
合計	43	100.0	81	100.0



### 具体的な感想

(平成18年度)

時々満車で止められない  
満車の時が多い  
利用度に少し狭い(収容台数が少ない)  
対応が良い  
いつも空きがあること  
一台あたりのスペースが狭い(しかし、仕方がない)  
係員の対応が丁寧すぎる。普通で良い

(平成19年度)

満車の時が多い 4件  
係員の対応が良い 3件  
スペースが狭い  
原付のスペースが減った  
係員の自尊心の高さに感心させられた  
駐車スペースが広くとても良い  
置き場所を適切に指示してもらえる  
9時頃は2階しか空いていない  
長期駐車が多すぎる

## 8 その他の意見・要望等

(平成19年度)

係員がとても親切で、良い駐輪場だと思う。4件  
気持ちよい挨拶をしてくれるので嬉しい。4件  
入庫する時間に、満車の時が多かったが、スペースが広くなり、他の駐車場を探さなくて良くなった。(いつもありがとうございます) 2件  
もっと駐輪場を増やして欲しい。2件  
午後10時まで開いているので助かる。  
今のままで十分。  
満車時が多い。時間制限をしてほしい。(1時間くらい)  
下通り、市役所界隈は絶対的に駐輪場不足のため、その解消に務めてほしい。

(平成18年度)

月極制になると良い。(月々料金を払い、専用の駐車を設ける)  
朝、通勤で使おうと思っても、満車の時が多く、困ることがある。  
この駐車場の他にも、駐輪できる場所をたくさん増やして欲しい。自転車の方が、車で動くより小回りがきくし、渋滞もないので良いと思うのですが、停める場所がない。  
自転車は満車の場合が多く、バイクに空きがある。バイクの分を少し自転車にまわしたらどうでしょう。  
満車の時が多いので、駐輪場を増やして欲しい。  
朝9時30分頃でも満車の時があるので困ります。すぐ近くに屋根付きの駐輪場があればよいと思います。  
自転車置き場を増やして欲しい。  
お疲れ様です。無料で助かります。  
詰め込んで自転車が停めてあるので、キズが入ったり、曲がったりしているところがある。  
毎日の管理ご苦労様です。今後ともよろしく願います。  
いつもお世話になります。

ご協力ありがとうございました。

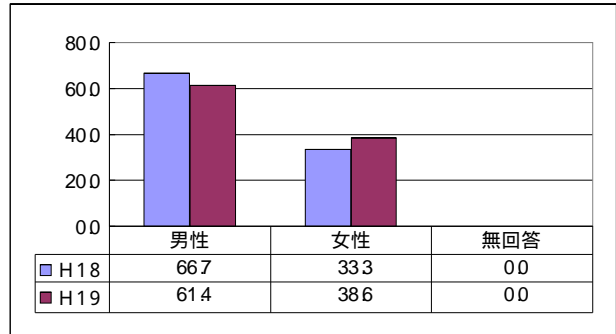
いただいた貴重なご意見・ご要望等を参考に、より一層のサービスの向上に努めて参ります。

これからも「熊本市自転車駐輪場」をどうぞよろしく願います。

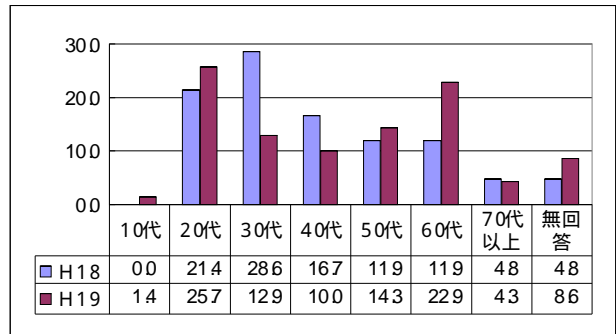
# 調査結果 (バイク置場利用者様)

## 1 運転者の性別と年齢

性別	平成18年度		平成19年度	
	件数	割合 (%)	件数	割合 (%)
男性	28	66.7	43	61.4
女性	14	33.3	27	38.6
無回答	0	0.0	0	0.0
合計	42	100.0	70	100.0

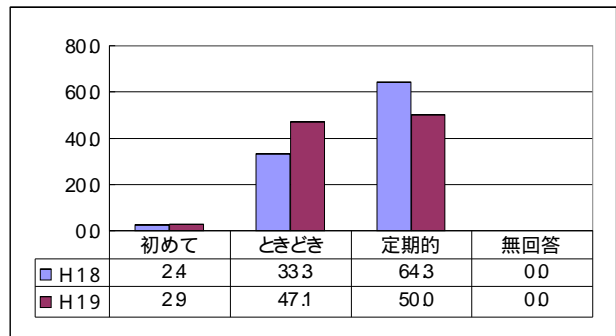


年齢	平成18年度		平成19年度	
	件数	割合 (%)	件数	割合 (%)
10代	0	0.0	1	1.4
20代	9	21.4	18	25.7
30代	12	28.6	9	12.9
40代	7	16.7	7	10.0
50代	5	11.9	10	14.3
60代	5	11.9	16	22.9
70代以上	2	4.8	3	4.3
無回答	2	4.8	6	8.6
合計	42	100.0	70	100.0



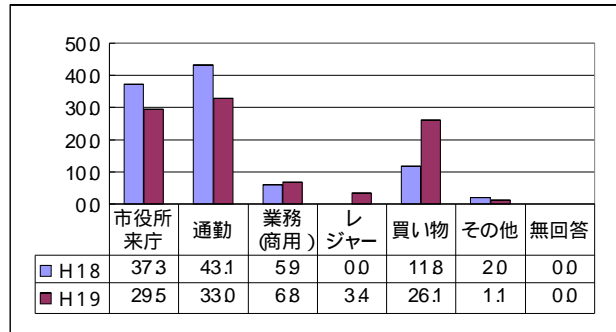
## 2 利用回数

	平成18年度		平成19年度	
	件数	割合 (%)	件数	割合 (%)
初めて	1	2.4	2	2.9
ときどき	14	33.3	33	47.1
定期的	27	64.3	35	50.0
無回答	0	0.0	0	0.0
合計	42	100.0	70	100.0



## 3 利用目的 (複数回答)

	平成18年度		平成19年度	
	件数	割合 (%)	件数	割合 (%)
市役所来庁	19	37.3	26	29.5
通勤	22	43.1	29	33.0
業務(商用)	3	5.9	6	6.8
レジャー	0	0.0	3	3.4
買い物	6	11.8	23	26.1
その他	1	2.0	1	1.1
無回答	0	0.0	0	0.0
合計	51	100.0	88	100.0



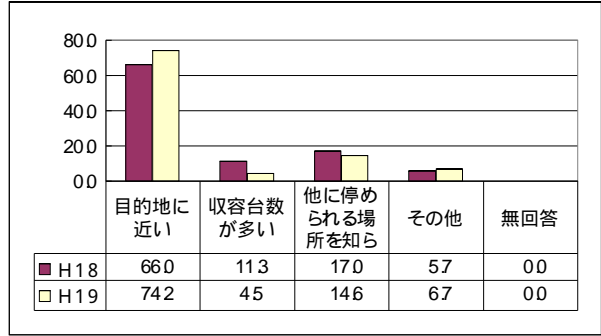
その他

(平成18年度)  
病院

(平成19年度)  
通学

4 なぜこの駐車場を選んだか(複数回答)

	平成18年度		平成19年度	
	件数	割合(%)	件数	割合(%)
目的地に近い	35	66.0	66	74.2
収容台数が多い	6	11.3	4	4.5
他に停められる場所を知らない	9	17.0	13	14.6
その他	3	5.7	6	6.7
無回答	0	0.0	0	0.0
合計	53	100.0	89	100.0

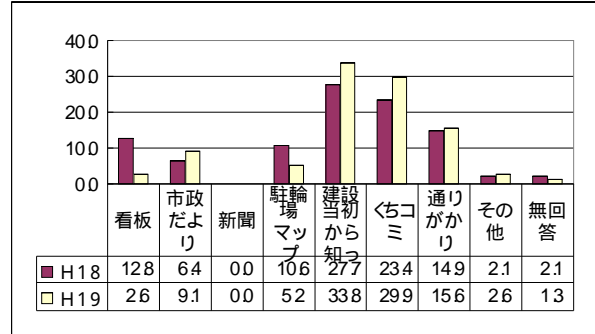


その他

(平成18年度) 他(平成19年度)の駐車場が少ない  
係員がいるので安心 無料 3件  
きちんと管理されている 安心 2件  
ので、安心して駐輪できる 屋内で停めやすい

5 この駐車場を何で知ったか(複数回答)

	平成18年度		平成19年度	
	件数	割合(%)	件数	割合(%)
看板	6	12.8	2	2.6
市政だより	3	6.4	7	9.1
新聞	0	0.0	0	0.0
駐輪場マップ	5	10.6	4	5.2
建設当初から知っていた	13	27.7	26	33.8
くちコミ	11	23.4	23	29.9
通りがかり	7	14.9	12	15.6
その他	1	2.1	2	2.6
無回答	1	2.1	1	1.3
合計	47	100.0	77	100.0

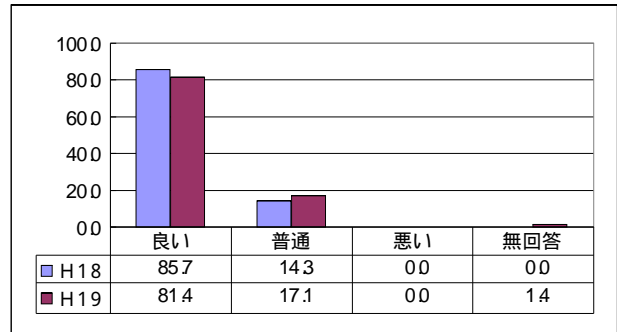


その他

(平成18年度) 市職員 (平成19年度) 地図に載っていた

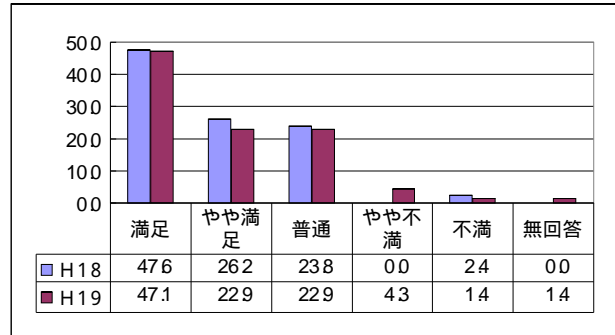
6 係員の対応

	平成18年度		平成19年度	
	件数	割合(%)	件数	割合(%)
良い	36	85.7	57	81.4
普通	6	14.3	12	17.1
悪い	0	0.0	0	0.0
無回答	0	0.0	1	1.4
合計	42	100.0	70	100.0



## 7 当駐車場を利用した感想

	平成18年度		平成19年度	
	件数	割合(%)	件数	割合(%)
満足	20	47.6	33	47.1
やや満足	11	26.2	16	22.9
普通	10	23.8	16	22.9
やや不満	0	0.0	3	4.3
不満	1	2.4	1	1.4
無回答	0	0.0	1	1.4
合計	42	100.0	70	100.0



### 具体的な感想

(平成18年度)

挨拶がとても気持ちよいです 2件  
 整列されていて、止めやすい 2件  
 係員が親切  
 ちょっと狭い  
 隣のバイクに当てられる。ちょっと焦っていた  
 置きづらいため、バイクを仕切りに当て、壊れた部分あり  
 職員の対応は良いが、狭い。止められないこともあり  
 止められたとしても1台分のスペースが狭く、出しづらい  
 待ち時間なく止められる  
 広くて雨にも濡れず、満足しています

(平成19年度)

係員の方の対応は良いが、スペースが狭すぎる 4件  
 営業時間の延長希望 2件  
 収容台数が少ない(増やして欲しい) 2件  
 スペースが狭いので、出し入れに苦労する 2件  
 (バイクのキズが増える。ミラーがずれる)  
 収容台数が多い  
 挨拶が気持ちいい  
 安心して置ける  
 親切  
 きれいに整理されていて、止めやすい  
 時々満車で待たされる  
 バイクが多い時は、整然と列べてスペースを有効活用

## 8 その他の意見・要望等

(平成19年度)

バイクの収容台数を増やして欲しい 8件  
 いつもお世話になります 3件  
 昼頃混んでいるので、駐車するまでに時間がかかる  
 この駐輪場と辛島公園地下駐輪場の他に、大きな駐輪場があると良い  
 24時間営業希望  
 なるべく多くの対話で、和むようにしてください  
 雨の日など自転車の利用が少ない時は、部分的にバイクに開放してほしい  
 きちんと整理されている  
 これからも続けてほしい

(平成18年度)

いつも有り難うございます  
 急に雨が降ってきたとき、傘を貸し出してもらおうと助かります  
 係員の対応は、ものすごく感じの良い人と悪い人の差がかなりあると思います  
 月～金曜日まで、いつも利用しています。たまに飲んで帰るとき、バイクを留め置きできないのが困ります  
 段差のあるところが入れにくい  
 市役所に用事があるときに利用する  
 バイク置き場を他にも増やして欲しい  
 毎日ご苦労様です。寒いですが頑張ってください  
 大変助かっています。いつもお世話になります  
 すぐ満車になるので、近くにもう1箇所、駐輪場を設置して欲しい  
 朝9時に来たとき、2階が空いていなかった  
 市役所周辺にバイクを止められる場所が少ない。違法な改造(騒音、ナンバープレートの細工等)バイクが多く迷惑  
 エレベーター前に何階かの標示板設置  
 頑張ってください  
 大型バイクを止められるところを増やして欲しい  
 営業時間を午後11時までにして欲しい

ご協力ありがとうございました。

いただいた貴重なご意見・ご要望等を参考に、より一層のサービスの向上に努めて参ります。

これからも「熊本市自転車駐輪場」をどうぞよろしくお願ひいたします。