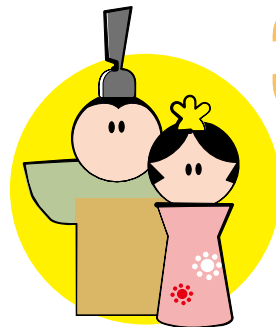


総合体育館 青年会館

休館日:毎週月曜日(祝日の場合翌日)

日付	大会名	施設
1日(土)	熊本市中学生学年別卓球大会	大・中体育室
2日(日)	平成19年度第5回レディース卓球大会	大体育室
2日(日)	第28回一般リーグ(バレーボール)	中体育室
8日(土)	第4回OH阿蘇オープンバドミントン大会	大体育室
8日(土)・19日(水)	みどり新体操クラブ第7回発表会リハーサル	中体育室
9日(日)	世界女性スポーツ会議開催1周年記念 2008ミニバレーボール大会 決勝トーナメント	大・中体育室
12日(水)	バドミントンレクリエーション大会	中体育室
15日(土)～16日(日)	第55回協会長旗バレーボール大会	大・中体育室
16日(日)	東部地区ミニバレーボール大会	中体育室
20日(木)	第136回熊本市東部バドミントン大会団体戦	大体育室
20日(木)	みどり新体操クラブ第7回発表会	中体育室
23日(日)	熊本県知事選挙開票事務(22:準備)	大・中体育室
キャンセル 23日(日)	弓道初級者講習会	弓道場
23日(日)	合気道昇段審査	武道場
26日(水)	熊本RG発表会(25:準備)リハーサル	大体育室
28日(金)	第30回新世代の為の青少年卓球大会	大体育室
30日(日)	熊本市ミニバレーボール協会春季大会	大体育室
30日(日)	熊本審査	弓道場



3月

行事 予定表

2月12日現在

青年会館主要行事

1日(土)～2日(日)	美ら海の不思議セミナー	ホール
1日(土)	ひまわりダンス同好会ダンスパーティー	ホール
6日(木)	気ままにヘルスアップ 閉講式	ホール
9日(日)	熊本市総合型地域スポーツクラブ育成フォーラム	ホール・会議室
9日(日)	熊本市社交ダンス教師協会ダンスパーティー	ホール
23日(日)	JBDFくまもとプロ選手会社交ダンスパーティー	ホール

3月の休館日

日	月	火	水	木	金	土
						1
2	3	4	5	6	7	8
9	10	11	12	13	14	15
16	17	18	19	20	21	22
23	24	25	26	27	28	29
30	31					

浜線健康パーク

休館日:毎週月曜日(祝日の場合翌日)

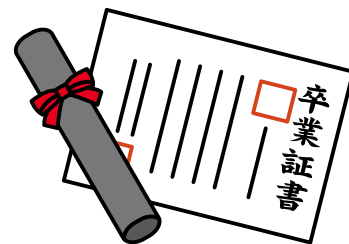
日付	大会名	施設
2日(日)	一般リーグバレーボール大会	小・中体育室
13日(木)	熊本市シルバー人材卓球部大会	小体育室
14日(金)	出水南小お別れ遠足	グラウンド
15日(土)	心道流空手実践塾昇級審査会	武道場
22日(土)	ジャズダンス講習会	中体育室
22日(土)・25日(火)	極真会館 中九州交流試合	武道場
23日(日)	極真会館 中九州交流試合	中体育室

南部総合スポーツセンター

休館日:毎週月曜日(祝日の場合翌日)

日付	大会名	施設
1日(土)	南九州コカ・コーラ社内バドミントン大会	体育室
1日(土)～2日(日)	西部地区学童野球大会(15～16:予備日)	グラウンド
8日(土)	西部バドミントン大会	体育室
2日(日)	城山病院職員レクリエーション	体育室
8日(土)・11日(火)	極真会館 中九州交流試合	武道場
9日(日)	力合校区町内対抗バドミントン大会	体育室
9日(日)	極真会館 中九州交流試合	体育室
9日(日)	第9回全日本弓道連盟会長盾争奪弓道大会兼熊本県弓道連盟団体戦	弓道場
15日(土)	第55回協会長杯バレーボール大会	体育室
22日(土)	ファミリースポーツデー	体育室
23日(日)	熊本市弓道連盟中堅指導者養成講習会	弓道場
30日(日)	硬式空手大会	体育室

この予定は、主催者の都合により変更される場合があります。詳細は各施設へお問い合わせください。



アクアドームくまもと からの

おしらせ

アクアドームくまもとのサブプールは、工事のため、3月中旬(予定)までご利用できません。

工事期間中は、熊本市総合体育館・青年会館、浜線健康パーク、南部総合スポーツセンター、五福小学校のプールをご利用ください。

なお、上記の4施設ではアクアドームくまもとのプリペイドカードはご使用できません。

3月中旬以降のサブプール利用・プールタイムサービスプログラムについては、アクアドームくまもと 096-358-2711 お問い合わせください。

3月31日(月)まで!! アクアドームくまもと アイススケートリンク



スケートリンクご利用の際は
手袋を必ずご持参ください!

◎供用期間および時間

期 間	平成20年 3月31日(月)まで
時 間	10時～21時(最終受付20時) ※行事などで変更の場合があります
休館日	毎週水曜日 (水曜が祝日の場合翌日)

◎料金表

個人使用料金(1回)	
一 般	1,400円
中.高校生	1,000円
小学生以下	800円
貸靴代(1足)	400円

- ・30名以上の団体は上記料金の2割引
- ・小学生以下の子どもは、保護者1名につき1名400円
- ・貸靴のサイズは15cm～32cmです。

お問い合わせは 096-358-2711

託麻スポーツセンター

休館日:毎週月曜日(祝日の場合翌日)

日付	大会名	施設
2日(日)	第28回一般リーグバレーボール大会	体育室
4日(火)	託麻会ゲートボール大会	多目的広場
8日(土)	ファミリースポーツデー	体育室
13日(木)	さくら会ミニバレー大会	体育室
15日(土)	第55回協会長杯高校生バレーボール大会	体育室
16日(日)	第16回正道会館熊本県ジュニア空手道交流大会	体育室

アクアドームくまもと

休館日:毎週水曜日(祝日の場合翌日)

サブプールは3月中旬(予定)まで工事中。左記をご覧ください。

日付	大会名	施設
9日(日)	グランドゴルフ大会(16:予備日)	多目的広場
22日(土)～23日(日)	九州小学生・中学生アイスホッケー選手権	メインリンク
23日(日)	第6回ひのくにマスターズ水泳競技大会	サブプール
29日(土)～30日(日)	全九州フィギュア選手権大会	メインリンク
30日(日)	第13回熊本県ジュニア室内水泳競技大会	サブプール

水前寺野球場

日付	大会名	施設
1日(土)・8日(土) 15日(土)	第30回西日本1・2部熊本市大会	野球場
2日(日)・9日(日) 16日(日)・20日(木) 23日(日)・30日(日)	第40回熊本市市民親善野球大会	野球場
22日(土) 24日(月)～29日(土) 31日(月)	第36回学童・第35回少年キャスルライオンズ旗軟式野球大会	野球場

水前寺競技場

日付	大会名	施設
1日(土)	ゴールキーパークリニック	競技場
2日(日)	チャンピオンシップ(サッカー)	競技場
8日(土)・9日(日)	陸上国体候補強化合宿	競技場
15日(土)	第1回くまもとクラブ対抗陸上競技選手権大会	競技場
15日(土)	九州身体障害者陸上競技協会ワークショップ	競技場
16日(日)	チャンピオンシップ(サッカー)決勝	競技場
23日(日)	総合選手権(サッカー)	競技場
28日(金)～30日(日)	熊本県中体連陸上部春季強化合宿	競技場

東部交流センター

休館日:毎週火曜日(祝日の場合翌日)

3月の主要行事はありません。

東部交流センター タイムサービスプログラム3月分

参加料 1講座 1回 500円 定員 20名程度

◆用意するもの 運動のできる服装・タオル 室内用シューズ
飲み物(ペットボトルで)※水分補給用 着替えなど

日	月	火	水	木	金	土
	おはよう太極拳 60 9:00～10:00	休館日	おはよう太極拳 60 9:00～10:00			
			健康体操 60 14:00～15:00 ※26日はお休み			
	ソフト ヨガ 60 20:00～21:00		ソフト ヨガ 60 20:00～21:00			

お問い合わせは 東部交流センター ☎ 096-349-0888 へ